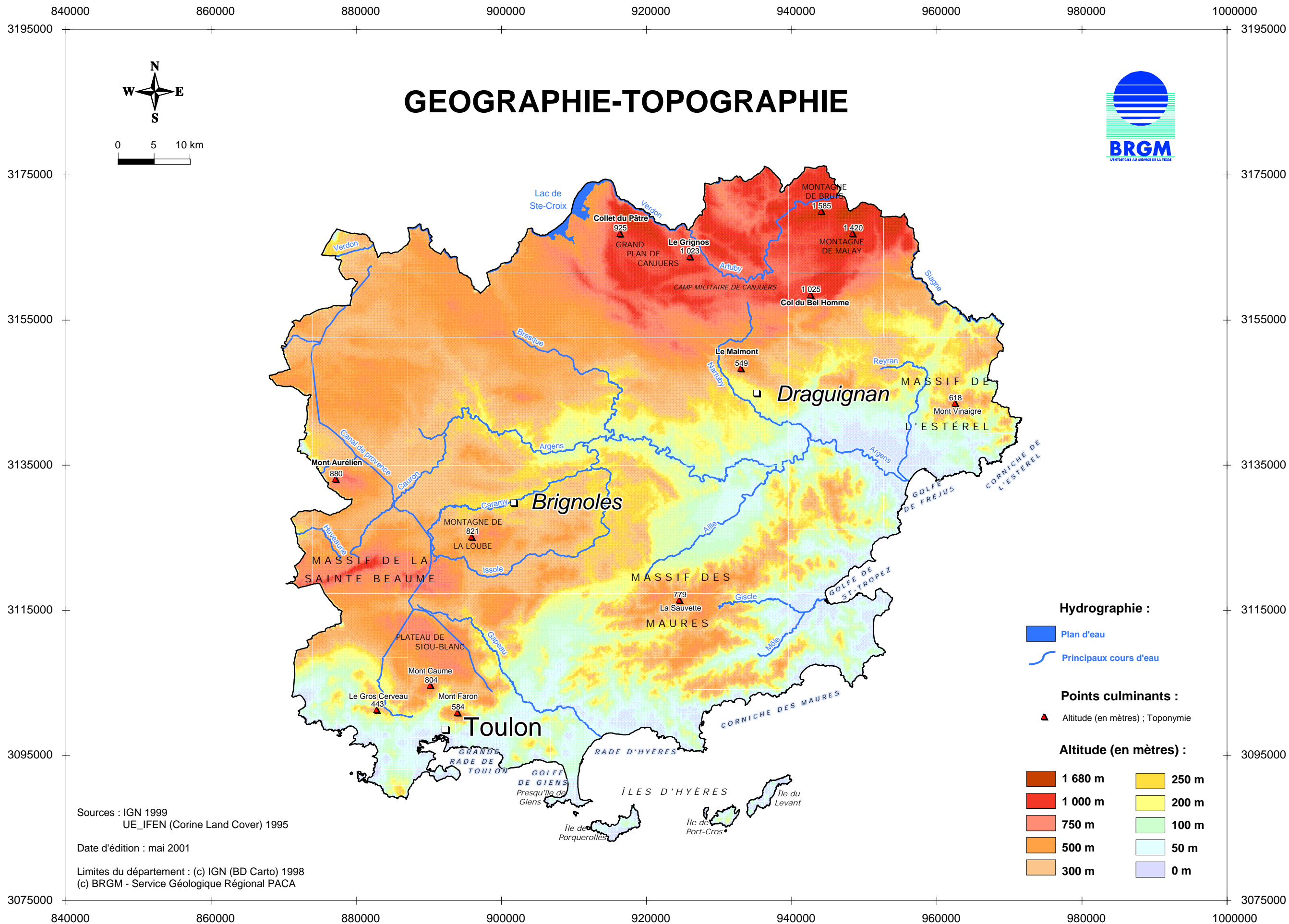
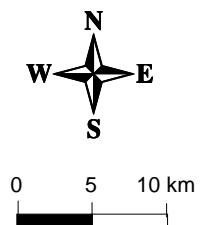


GEOGRAPHIE-TOPOGRAPHIE



Hydrographie :

- Plan d'eau
- Principaux cours d'eau

Points culminants :

- ▲ Altitude (en mètres) ; Toponymie

Altitude (en mètres) :

1 680 m	250 m
1 000 m	200 m
750 m	100 m
500 m	50 m
300 m	0 m

Sources : IGN 1999
 UE_IFEN (Corine Land Cover) 1995
 Date d'édition : mai 2001
 Limites du département : (c) IGN (BD Carto) 1998
 (c) BRGM - Service Géologique Régional PACA